

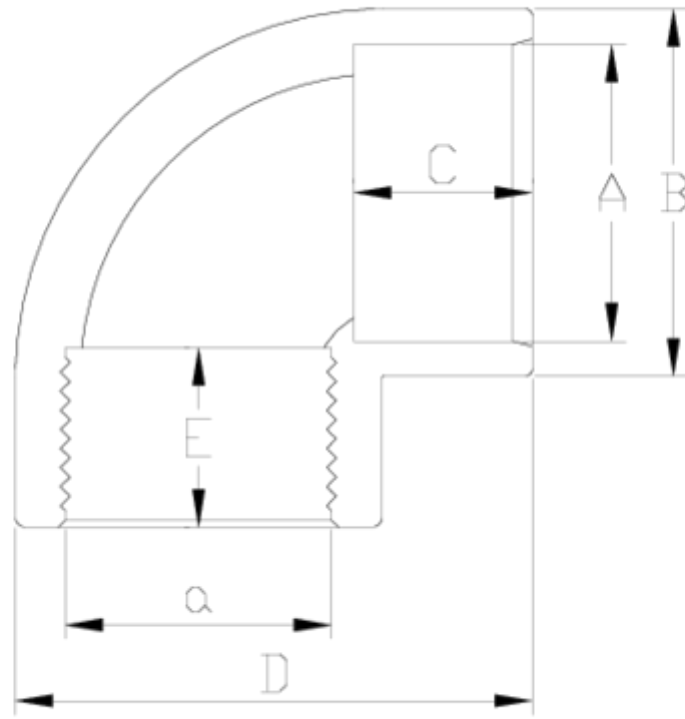


## PVC pressure fittings

### 90° elbow, solvent socket outlet ITEM 004

Ref.	Description	Net W.	Vol. (m <sup>3</sup> )	Gross W.	Batch
1002201	CODO 90° EN-R/H 20-1/2"	0,022	0,00892	2,36	100
1002202	CODO 90° EN-R/H 25-3/4"	0,033	0,00892	3,50	100
1002203	CODO 90° EN-R/H 32-1"	0,065	0,02244	6,97	100
1002204	CODO 90° EN-R/H 40- 1 1/4"	0,125	0,03129	13,03	100
1002205	CODO 90° ENC-R/H 50-1 1/2"	0,161	0,04717	16,73	100
1002206	CODO 90° EN-R/H 63-2"	0,286	0,04879	14,96	50
1002260	CODO 90° ENC-R/H 75-1 1/2"	0,594	0,03129	12,46	20
1002261	CODO 90° ENC-R/H 75-2"	0,572	0,03129	12,02	20
1002207	CODO 90° EN-R/H 75-2 1/2"	0,452	0,04880	14,15	30
1002262	CODO 90° ENC-R/H 90-2"	1,074	0,03680	13,44	12
1002263	CODO 90° ENC-R/H 90-2 1/2"	0,995	0,03680	12,56	12
1002208	CODO 90° ENC-R/H 90-3"	0,849	0,04836	15,96	18





## ITEM 004 | 90° elbow, solvent socket outlet

Código	A-a	Peso (g)	B	C	D	E	PN	ROSCA
02201	20-1/2"	21	27	16	41	16	PN10	BSP
02202	25-3/4"	34	33	19	50	17	PN10	BSP
02203	32-1"	66	41	22	61	21	PN10	BSP
02204	40-1 1/4"	120	50	26	74	23	PN10	BSP
02205	50-1 1/2"	145	61	31	88	24	PN10	BSP
02206	63-2"	275	75	38	109	28	PN10	BSP
02260	75-1 1/2"	589	89	44	129	24	PN10	BSP
02261	75-2"	562	89	44	129	28	PN10	BSP
02207	75-2 1/2"	427	89	44	129	32	PN10	BSP
02262	90-2"	1040	108	51	156	28	PN10	BSP



## ITEM 004 | 90° elbow, solvent socket outlet

02263	90-2 1/2"	995	108	51	156	32	<b>PN10</b>	BSP
02208	90-3"	831	108	51	156	35	<b>PN10</b>	BSP