

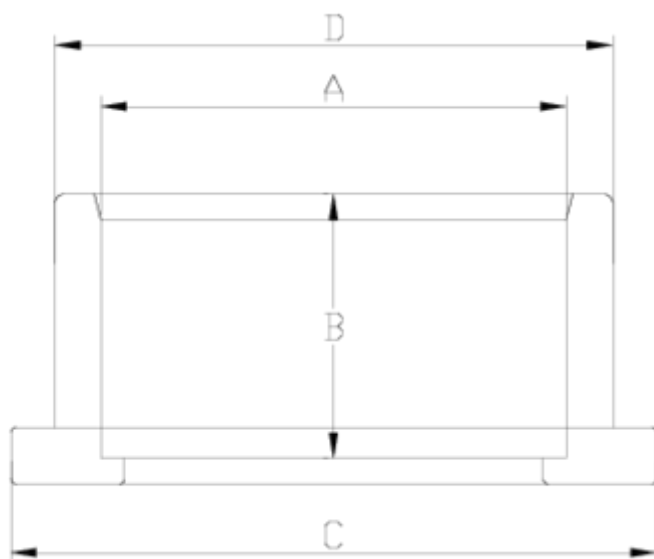


Flanges and adaptors

PVC Plain adaptor ITEM 072

Ref.	Description	Net W.	Vol. (m ³)	Gross W.	Batch
1010130	PORTABRIDA PLANO PVC 50	0,063	0,01553	3,46	50
1010131	PORTABRIDA PLANO PVC 63	0,107	0,02244	4,56	38
1010132	PORTABRIDA PLANO PVC 75	0,192	0,03129	8,25	40
1010133	PORTABRIDA PLANO PVC 90	0,286	0,03129	9,78	32
1010134	PORTABRIDA PLANO PVC 110	0,525	0,06347	15,49	28
1010135	PORTABRIDA PLANO PVC 125	0,646	0,06347	16,28	24
1010136	PORTABRIDA PLANO PVC 140	0,921	0,08843	19,44	20
1010137	PORTABRIDA PLANO PVC 160	1,272	0,04717	13,36	10
1010138	PORTABRIDA PLANO PVC 200	1,626	0,06150	12,30	7
1010143	PORTABRIDA PLANO PVC 200-PN10	1,864	0,06150	13,97	7
1010139	PORTABRIDA PLANO PVC 225	1,843	0,01553	2,17	1
1010140	PORTABRIDA PLANO PVC 250	3,334	0,03682	3,91	1
1010141	PORTABRIDA PLANO PVC 315	4,677	0,04117	5,32	1
1010146	PORTABRIDA PLANO PVC 355				1
1010144	PORTABRIDA PLANO PVC 400	9,000	0,00000	9,00	1





ITEM 072 | PVC Plain adaptor

Código	A	Peso (g)	B	C	D	PN	MEDIDA
10130	50	62	31	73	61	PN16	MÉTRICO
10131	63	107	38	90	76	PN16	MÉTRICO
10132	75	185	44	106	90	PN16	MÉTRICO
10133	90	275	51	125	108	PN16	MÉTRICO
10134	110	497	61	150	131	PN16	MÉTRICO
10135	125	597	69	168	147	PN16	MÉTRICO
10136	140	830	76	188	165	PN16	MÉTRICO
10137	160	1180	86	213	189	PN10	MÉTRICO
10138	200	1650	100	247	225	PN6	MÉTRICO
10143	200-PN10	1890	106	261	225	PN10	MÉTRICO



ITEM 072 | PVC Plain adaptor

10139	225	1765	127	274	250	PN10	МÉТРИКО
10140	250	2700	131	328	281	PN10	МÉТРИКО
10141	315	4815	164	378	348	PN10	МÉТРИКО
10144	400	8705	220	485	438	PN6	МÉТРИКО